



営業日・営業時間

- ❖ 営業時間 月～金 9:00～18:00
(受付時間 9:00～17:00)
(祝日も営業します 基本 土・日はお休みです)
- ❖ お 盆 (8/12～8/15)
- ❖ 年末年始 (12/31～1/3)

24時間365日
の緊急対応をして
おりますので
ご安心ください



訪問看護料

- ❖ 介護保険対象の方：原則1～2割負担
- ❖ 医療保険対象の方：1～3割負担
- ❖ 自立支援医療（精神通院）や障害者医療証など
公的制度を利用できる場合もあります
- ❖ 交通費は原則無料です（広島市エリア）



ご利用料金については
お気軽にお問合わせください!!

メイプルケア

訪問看護ステーション

介護保険事業所番号 3460291374



〒733-0025 広島市西区小河内町2丁目1-10



介護・看護は専門家に
おまかせください!!
相談だけでも結構です
まずはお電話ください

ご相談窓口

☎ 082-295-1177
☎ 082-295-1178

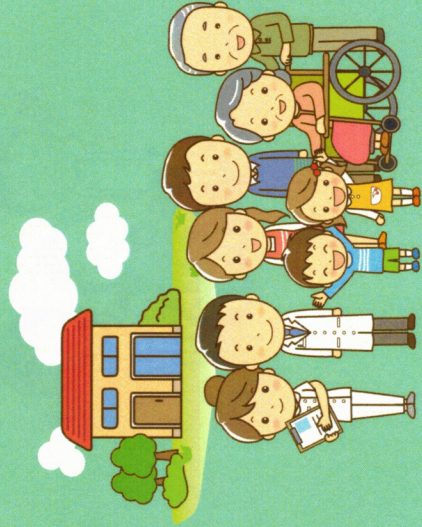
安心な在宅療養を サポートします





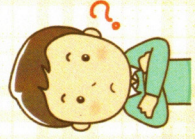
理 念

真心のこもった医療を
提供する
明るく愛情のこもった
看護を提供する
いつも笑顔で常に相手の
立場に立って行動する



Q

訪問看護って何？



A

看護を必要とされる方々に看護師がご家庭に訪問し、自宅で安心して療養していただけるよう、医師との連携を図りながら、療養上のお世話や助言、診療の補助を行います。介護保険、健康保険、自立支援医療等をご利用いただけます。



Q

看護師さんが
家に来てどこまで
やってくれるの？



A

- ・病状の観察
- ・医師の指示による医療処置
- ・日常生活上のお困りごとを聞き、指導や助言
- ・内服薬の管理、内服指導、助言
- ・精神疾患を持たれた方へのケア、及び就労支援、作業所案内支援
- ・ターミナルケア
(在宅での看取り支援)
- ・認知症ケア
- ・透析看護ケア
- ・ご家族様の相談助言、指導



メイプルケアの4つの強み!!

① 24時間対応！

体調の急変や緊急時には医師と連携を図りながら24時間いつでも電話対応、緊急訪問いたします!!

② 精神科経験ナースが充実！

私たちのステーションでは珍しく男性スタッフが多く、又 精神科実務経験者が“豊富”であるため“心のケア”を中心に内服薬管理指導、就労支援までお手伝いさせていただきます。女性スタッフもいますのでご安心下さい。

③ 介護負担の軽減、看取りケアも対応！

日々の介護負担を少しでも軽減できるよう認知症を含めた介助方法の指導や関わり方の指導、助言もできまします！またご希望があれば医師を始め他職種とも連携を図りながら看取りの対応もさせていただきます。

④ 抜群のチームワーク

とにかく明るく、愛情あふれるスタッフが充実しており抜群のチームワーク。それが最大の魅力となります。ご利用者様一人ひとりに密着し、よりよい看護が提供できるチームですのでご安心下さい!!